

קריאת דואר דרך האתר של ערדום

ללחוץ על הכפתור של Ardom-Mail



The screenshot shows the Ardom website interface. At the top, there is a navigation bar with links: [דף הבית](#), [מי אנחנו](#), [שירותי תקשוב](#), [VIA ERP](#), [שירות לקוחות](#), [קישורים](#), and [צור קשר](#). Below this, there are several service icons: [שירותי VIA ישיר](#), [חבל אילות](#), [אתרי תיירות חבל אילות](#), [מצב הפקקים - מצלמות תנועה](#), and [מעקב כניסה](#). A prominent green button labeled **Ardom-Mail** is circled in red. Other icons include [OWA](#), [Ard-Sms](#), and [Download](#). A large graphic displays the phone number **08 6355755**. The main content area features a section for **InterSystems CACHE** and **Server 2008**, with text describing a migration project from Exchange 2007 to Office 2007. A blue banner at the bottom reads **פתרונות חכמים - אינטגרציה**. At the bottom left, there is a [צור קשר](#) button with a green arrow icon.

יפתח חלון תוכנת ה WEBMAIL

WebMail

Login

Members:

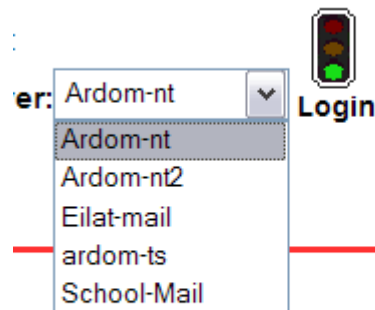
User Name: ardom.net 
 Password: Mail Server:
 Cookie Login:

Help:

- [הדרכה בשימוש בתוכנת דואר](#)
- [WebMail Users Guide](#)

WebMail v3.1e Copyright © NetWin Ltd

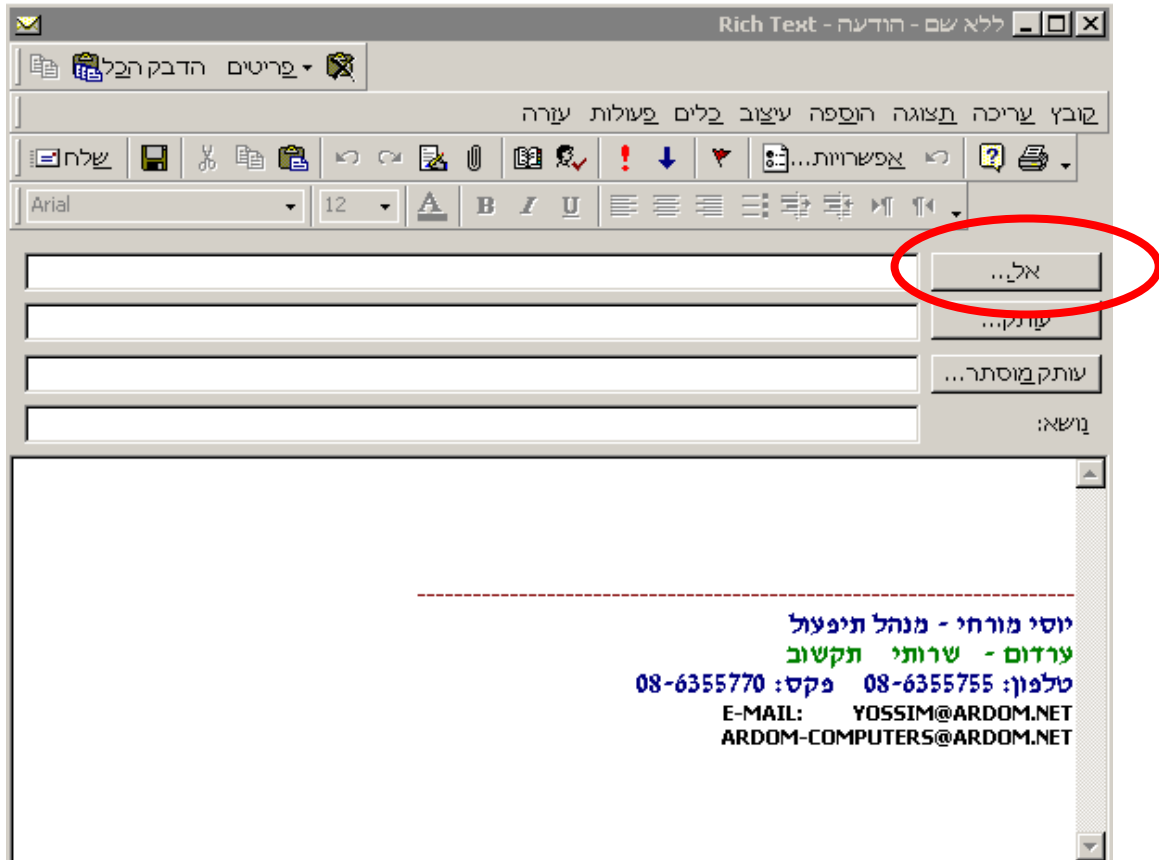
שם המשתמש מורכב מ Domain\Username\Alias
 Domain כלומר הארגון שלו אתה שייך לדוגמה ARDOM, KETURA, SASSON
 וכו'. לאחר מכן (\) שזהו לוכסן הפוך ואז את שם המשתמש (שם המשתמש כמו
 בכניסה ל TS). שוב (\) ואז את ה Alias שזה בעצם שם התיבה (בדרך כלל מורכב
 מהשם והאות הראשונה של שם המשפחה במידה ולא יודעים ניתן להתקשר
 לתמיכה ולקבל את השם המדויק או לבדוק לבד לפי ההוראות שבהמשך.



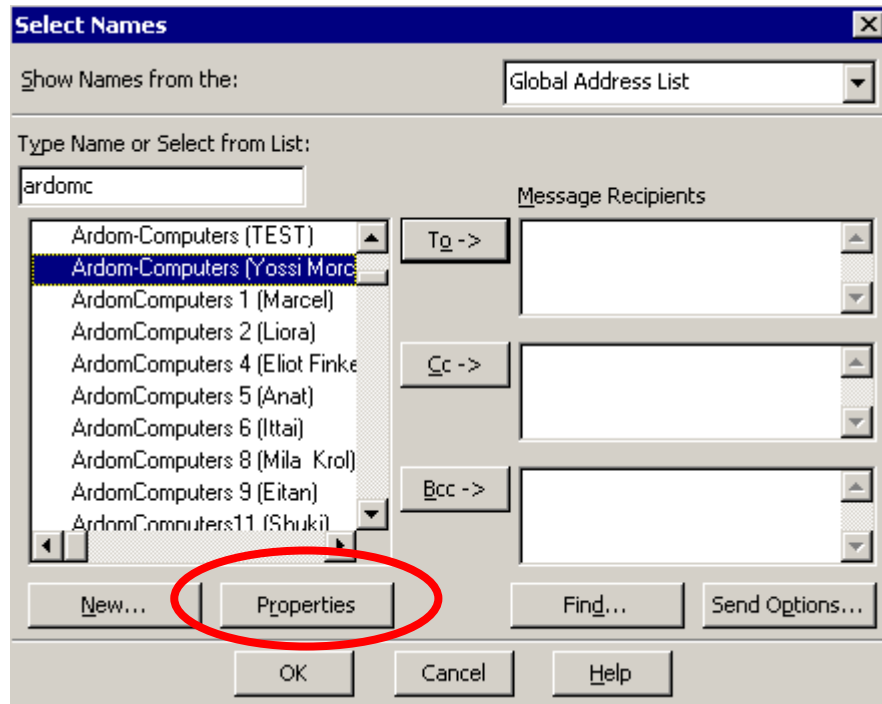
במידה ואינך בטוח בשם השרת ניתן להשאיר על Ardom-nt

איך למצוא Alias

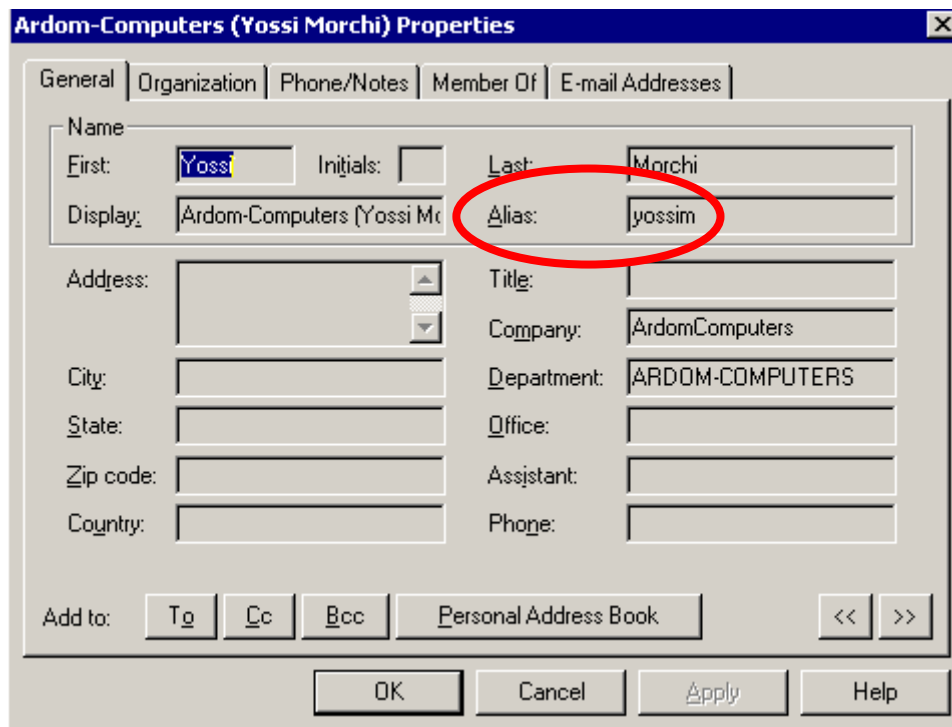
פותחים את ה-OUTLOOK ופותחים הודעת דואר חדשה



לוחצים על לחצן "אל".



מסמנים את כתובת הדואר שורצים לבדוק ולוחצים על Properties



בברכה,
יוסי מורחי-מנהל תפעול
שרותי תקשוב - ערדום