

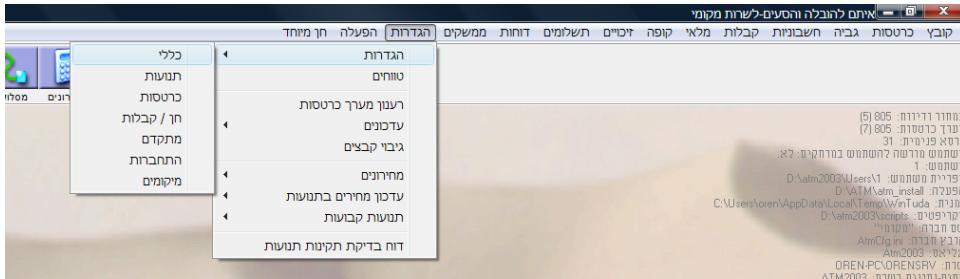
דצמבר 2009

16% מע"מ ינואר 2010

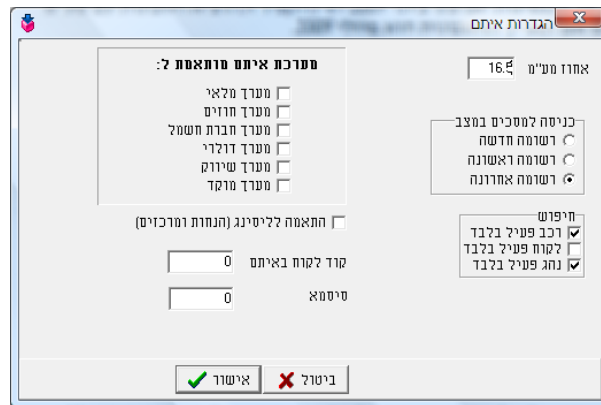
לקוח איתם להובלה והיסעים,

שינוי המע"מ נכנס לתוקפו ב 01.01.2010 ומתייחס למע"מ שיש לחייב לפי תאריך ביצוע העבודה.

לשינוי אחוז המע"מ ל-16% במערכת יש להיכנס ל- :
 הגדרות ← הגדרות ← כללי



שינוי אחוז מע"מ להקיש : 16 (בלי הסימן %)



ניתן לשנות את אחוז המע"מ מספר פעמים ללא מגבלה.
בהפקת חשבוניות- (בכל סוגי החשבוניות למעט חשבוניות דולריות וחשבוניות ללא מע"מ) יש להפריד חשבוניות עם אחוזי מע"מ שונים.
 במסך החיתוכים הקפידו להקיש טווחי תאריכים בהתאם.

העברה להנה"ח - חובה להעביר פקודה לכל מע"מ בנפרד !!!
 בתהליך העברת הפקודות להנה"ח יש להקפיד להעביר פקודות נפרדות לכל אחוז מע"מ בנפרד ולקלוט אותם בהנה"ח לפני הכנת הפקודה הבאה.

בהצלחה
 צוות איתם וערדום