

הוראות התחברות לדואר דרך האינטרנט OWA 2007

		<p>← כניסה לאתר של ערדום www.ardom.net</p> <p>← להקליק על הצלמית AHAVA</p>
--	--	---

← בפעם ראשונה! מתקבל מסך אבטחת מידע שדורש להתקין רכיב אבטחה (מופיע בגרסא דפדפן מיקרוסופט 7 בלבד) ההודעה תוסר רק לאחר שיותקן רכיב האבטחה, לפי ההנחיות בהמשך.

There is a problem with this website's security certificate.

The security certificate presented by this website was not issued by a trusted certificate authority.

Security certificate problems may indicate an attempt to fool you or intercept any data you send to the server.

We recommend that you close this webpage and do not continue to this website.

- Click here to close this webpage.
- Continue to this website (not recommended).
- More information

בתפריט הדפדפן למעלה תופיע הודעה מסומנת באדום.



יש להקליק על ההודעה. תתקבל הודעה המבקשת להתקין את רכיב האבטחה, יש להקליק על הקישור **View certification** - כמסומן

Untrusted Certificate

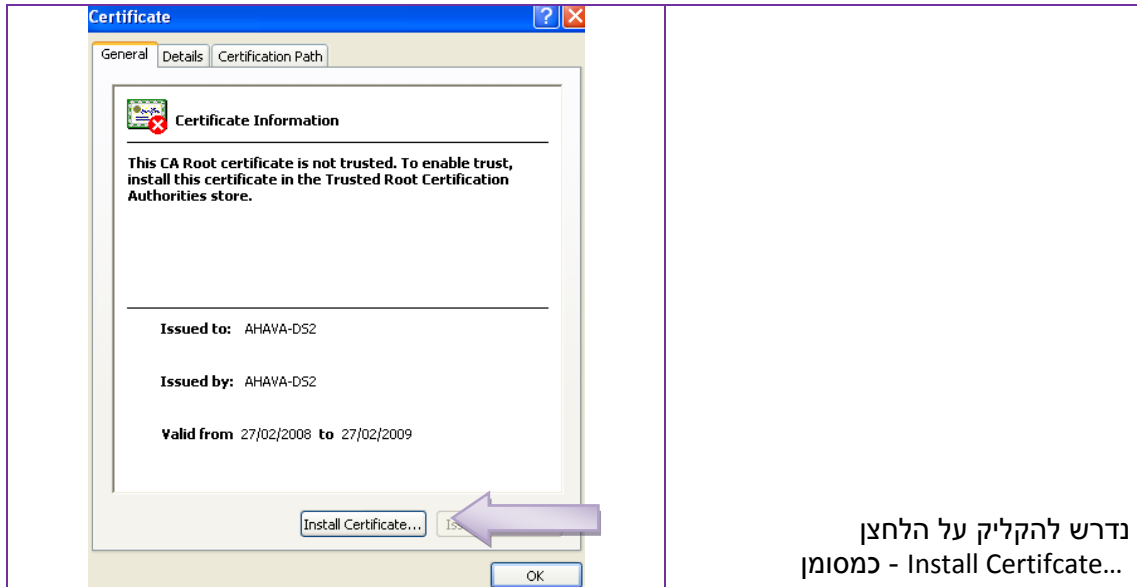
The security certificate presented by this website was not issued by a trusted certificate authority.

This problem may indicate an attempt to fool you or intercept any data you send to the server.

We recommend that you close this webpage.

[About certificate errors](#)

[View certificates](#)

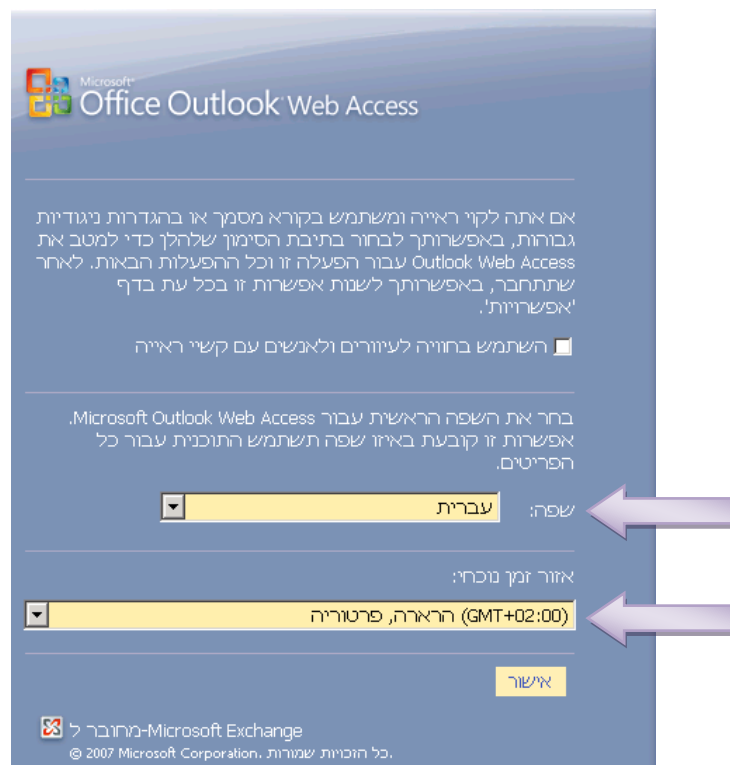


נדרש להקליק על הלחצן
כמוסומן - Install Certificate...

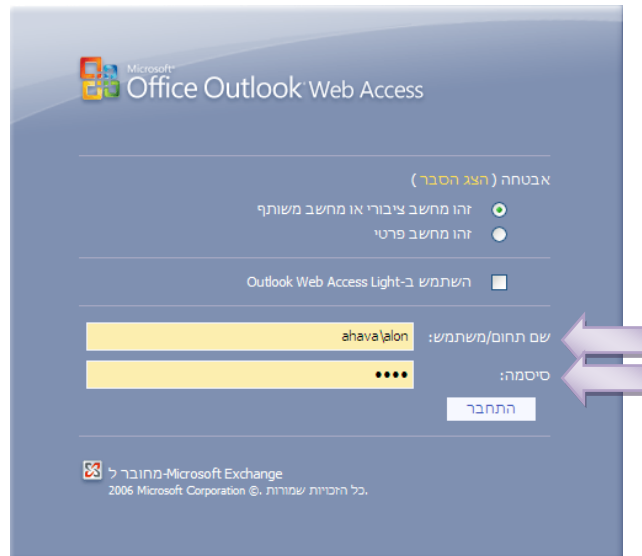
בהמשך התפריט יש לקדם את אשף ההתקנה בברירות המחדל עד לסיום ההתקנה שלבי התקנת רכיב המידע היא חד פעמית ובכניסה הבאה תהיה גישה ישירה למסך הכניסה של **Office Outlook Web Access 2007**



בפעם הראשונה! נדרש להגדיר את שפת הממשק (ראה דוגמא מסומנת), ואת אזור הזמן.



מתקבל מסך הכניסה לשרת הדואר Office Outlook Web Access 2007. יש לכתוב:
 ← שם תחום/ משתמש: שם המשתמש ahava\alon כמו בדוגמא.
 ← סיסמא: הסימא הרגילה בכניסה לפרופיל המשתמש



מתקבל יישום הדומה מאוד ל Outlook כולל כל המרכיבים



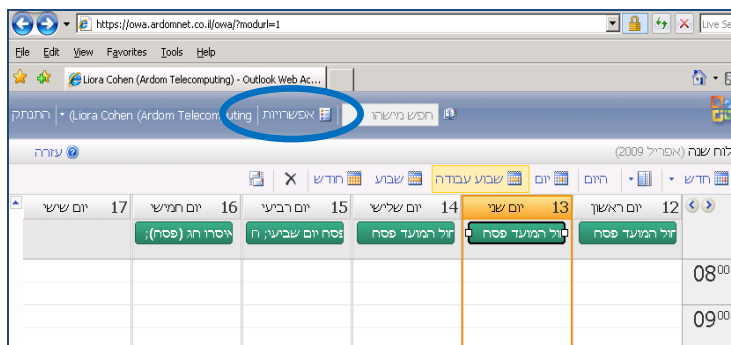
במידה ואזור הזמן לא הוגדר נכונה יש לפעול לפי ההוראות הבאות

יש לוודא כי אזור הזמן של OWA2007 מוגדר

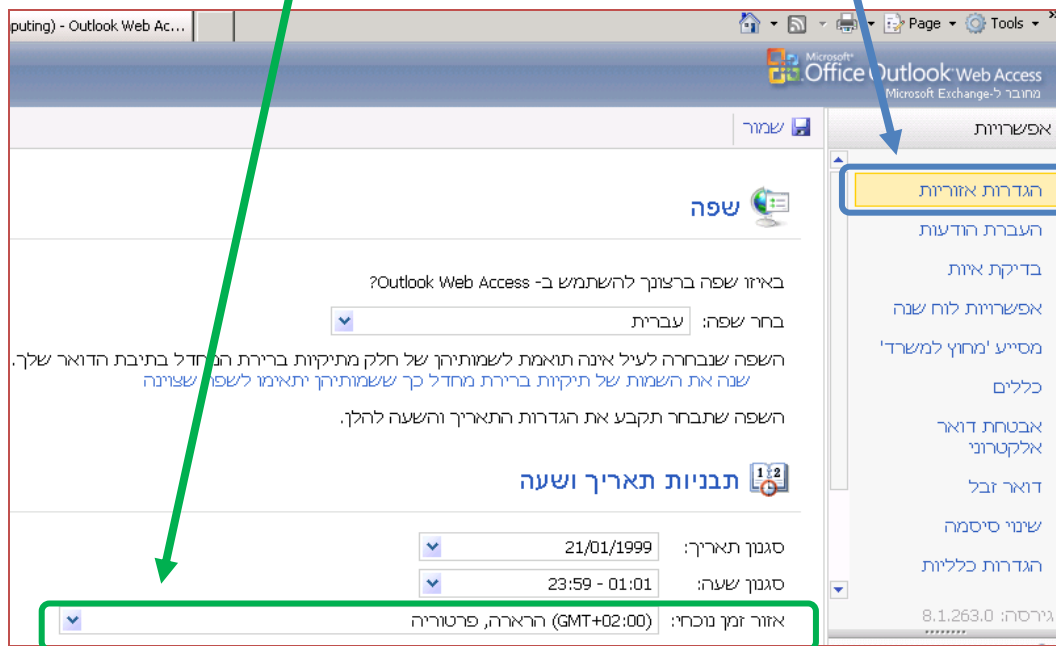
כ- GMT+02:00 – הרארה, פרטוריה (ולא ירושלים).

הפעולות להגדרת אזור הזמן הן:

1. לאחר כניסה לתיבה שלכם ב-OWA2007, בוחרים בכפתור "אפשרויות" בסרגל העליון:



2. ב"הגדרות אזוריות" מגדרים אזור זמן נוכחי ל- GMT+02:00 – הרארה, פרטוריה



◀ לסייע טלפוני ניתן לפנות למוקד ערדום: 08-6355755

עבודה נעימה
ערדום שירותי תקשוב